

Exposition : Musée de la Voiture miniature et du Train (MVT)

Du 25 novembre au 31 décembre

Lieu Musée de la voiture miniature et du train

Toutes les dates

[Ajouter à mon calendrier](#)

Du 25 novembre au 25 novembre

Horaire 14h00 – 17h00

[Ajouter à mon calendrier](#)

Du 26 novembre au 26 novembre

Horaire 14h00 – 17h00

[Ajouter à mon calendrier](#)

Du 27 novembre au 27 novembre

Horaire 14h00 – 17h00

[Ajouter à mon calendrier](#)

Du 28 novembre au 28 novembre

Horaire 14h00 – 17h00

[Ajouter à mon calendrier](#)

Du 29 novembre au 29 novembre

Horaire 14h00 – 17h00

[Ajouter à mon calendrier](#)

Du 30 novembre au 30 novembre

Horaire 14h00 – 17h00

[Ajouter à mon calendrier](#)

Du 02 décembre au 02 décembre

Horaire 14h00 – 17h00

[Ajouter à mon calendrier](#)

Du 03 décembre au 03 décembre

Horaire 14h00 – 17h00

[Ajouter à mon calendrier](#)

Du 04 décembre au 04 décembre

Horaire 14h00 – 17h00

[Ajouter à mon calendrier](#)

Du 05 décembre au 05 décembre

Horaire 14h00 – 17h00

Une collection unique de plus de 5 000 modèles réduits et une locomotive historique du Petit Train de Palavas.

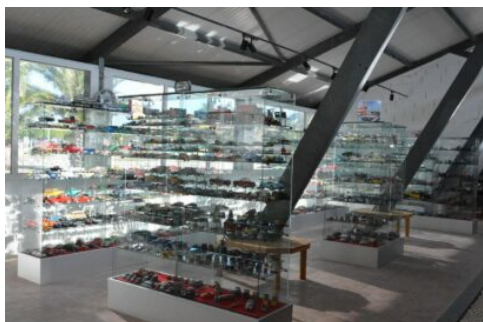
Accueil de personnes handicapées

Français

Animaux acceptés

Tarif réduit : 3,50 € (Étudiants, groupes, résidents du Pays de l'Or), Adulte : 5 €, Forfait groupe adultes : 2,50 € (Groupes scolaires). Gratuit pour les moins de 19 ans, les bénéficiaires du RSA, les demandeurs d'emploi, les habitants.

Publié le 24/11/2025



©@TB-2015

Le Musée de la Voiture Miniature et du Train (MVT) vous invite à un voyage dans le temps à travers deux univers fascinants :

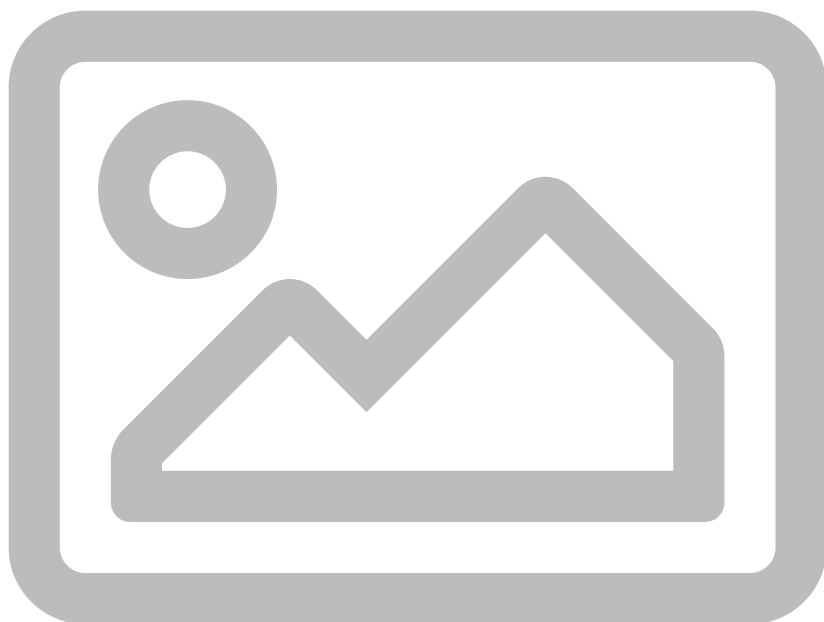
Le Petit Train de Palavas : découvrez une authentique locomotive ayant circulé entre Montpellier et Palavas-les-Flots pendant près d'un siècle. Restaurée dans son état d'origine, elle vous plonge dans l'ambiance des vacances d'antan, avec ses banquettes en bois et son charme rétro.

La voiture miniature : plus de 5 000 modèles réduits exposés dans 45 vitrines, issus des plus grandes marques (Ferrari, Bugatti, Mercedes, Porsche, Rolls Royce, Citroën...) et de fabricants renommés comme Dinky Toys, Norev, Franklin Mint ou Scalextric. Des pièces rares, des véhicules cultes des années 50 à nos jours, pour les passionnés comme pour les curieux.

Le musée propose aussi des bornes interactives, des supports numériques et un film d'archives INA pour enrichir la visite.

Un musée ludique et pédagogique, idéal pour les passionnés de mécanique, les nostalgiques et les curieux de tous âges.

Lorsque la carte est sélectionnée au clavier, vous pouvez utiliser les touches + et – du clavier pour effectuer un zoom avant ou arrière, ainsi que les touches haut, bas, droite et gauche du clavier pour déplacer la carte.



: Musée de la voiture miniature et du train

Adresse : Quai des Arènes

Parc du Levant Albert Édouard 34250 Palavas-les-Flots



**Ville de
Palavas-les-Flots**

Mairie de Palavas-les-Flots

Horaires : Du lundi au vendredi de 8h30 à 12h et de 13h30 à 17h.

Adresse : 16 Boulevard Maréchal Joffre – BP 106 – 34250 Palavas-les-Flots

Tél. : 04 67 07 73 00